

# Нынѣ силы небесныя

Сочинение № 10

Г. О. Львовскаго

Медленно

*p*

Сопрано

Ны - нѣ си - лы не - бес - ны - я съ на - -

Альтъ

Ны - нѣ си - лы не - бес - ны - я съ на - -

Теноръ

Ны - нѣ си - лы не - бес - ны - я съ на - -

Басъ

Ны - нѣ си - лы не - бес - ны - я съ на - -

5

ми не - ви - - ди - мо слу - жать:\_\_\_\_\_

- ми не - ви - - ди - мо слу - - - жать:

- ми не - ви - - ди - мо слу - - - жать:

- ми не - - - ви - ди - мо слу - жать:\_\_\_\_\_

9

*mf* се бо\_\_\_\_\_ вхо - дить Царь,\_\_\_\_\_ *f* Царь\_\_\_\_\_

се бо\_\_\_\_\_ вхо - дить Царь,\_\_\_\_\_ Царь\_\_\_\_\_

се бо\_\_\_\_\_ вхо - дить Царь,\_\_\_\_\_ Царь\_\_\_\_\_

се бо\_\_\_\_\_ вхо - дить Царь,\_\_\_\_\_ Царь\_\_\_\_\_

14

сла - - - - вы, се - - - - жерт - ва

сла - - - - вы, се - - - - жерт - ва

сла - - - - вы, се - - - - жерт - ва

сла - - - - вы, се - - - - жерт - ва

19

тай - - - - на - я, со - вер - ше -

тай - - - - на - я, со - вер - ше -

тай - - - - на - я, со - вер - ше -

тай - - - - на - я, со - вер - ше -

23

на до - ри - но - сит - ся. - - - -

- на до - - - - ри - но - сит - ся. - - - -

на до - - - - ри - но - - - - сит - ся. - - - -

на до - ри - но - сит - ся. - - - -

*Немного скорее*

29

*mf*

Вѣ - ро - ю и лю - бо - ві - ю при - сту - пимъ, — да при -  
Вѣ - ро - ю и лю - бо - ві - ю при - сту - пимъ, да при -  
Вѣ - ро - ю и лю - бо - ві - ю при - сту - пимъ, да при -

Вѣ - ро - ю и лю - бо - ві - ю при - сту - пимъ,

33

част - ни - цы жиз - - - ни вѣч - ны - я бу -  
част - ни - цы жиз - - - ни вѣч - ны - я бу -  
част - ни - цы жиз - - - ни вѣч - ны - я бу -

да при - част - ни - цы жиз - ни вѣч - ны - я бу -

36

*p*

демъ. — Ал - ли - лу - іа, ал - ли - лу -  
- демъ. Ал - ли - лу - іа, ал - ли - лу -  
- демъ. Ал - ли - лу - іа, ал - ли - лу -

демъ. — Ал - ли - лу - іа, ал - ли - лу -

41

ia, ал - ли - лу - - - -  
- ia, ал - ли - лу - - - -  
- ia, ал - ли - лу - - - -  
- ia, ал - - - ли - лу - - - -

45

ia. *pp*  
ia.  
ia.  
ia.

Сопрано

# Нынѣ силы небесныя

Сочиненіе № 10

Г. Ө. Львовскаго

*Медленно*

*p*  
Ны - нѣ си - лы не - бес - ны - я съ на - ми не -

6 *mf*  
ви - ди - мо слу - жатъ: се бо вхо - дитъ

11 *f*  
Царь, Царь сла - - -

16 *pp* *pp*  
вы, се жерт - ва тай - - - на -

21 *pp* *p* *pp*  
я, со - вер - ше - на до - ри - но - сит - ся.

27 *ppp*

*Немного скорее*

29 *mf*  
Вѣ - ро - ю и лю - бо - ви - ю при - сту - пимъ, да при -

33 *p*  
част - ни - цы жиз - ни вѣч - ны - я бу - демъ. Ал - ли -

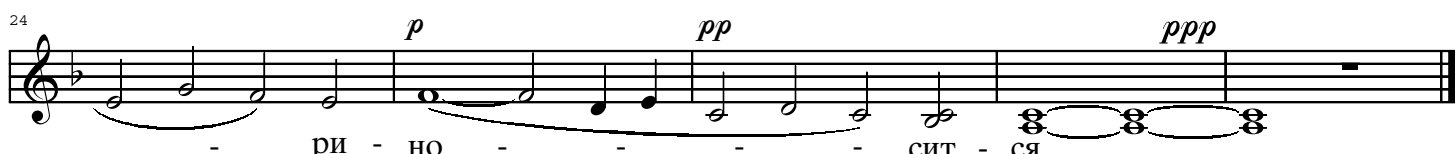
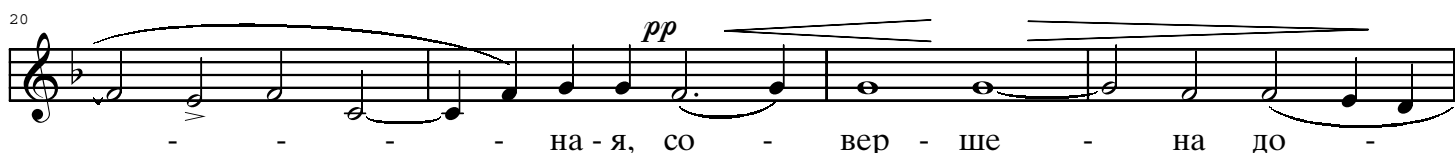
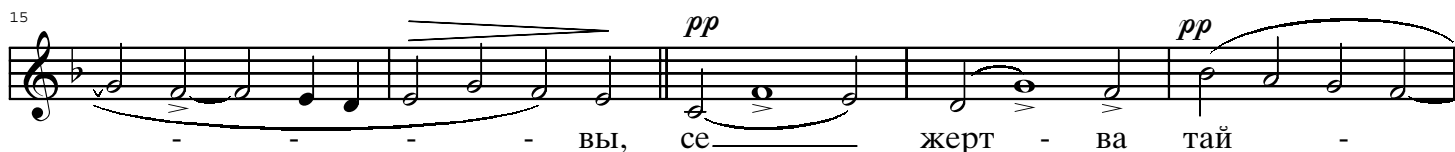
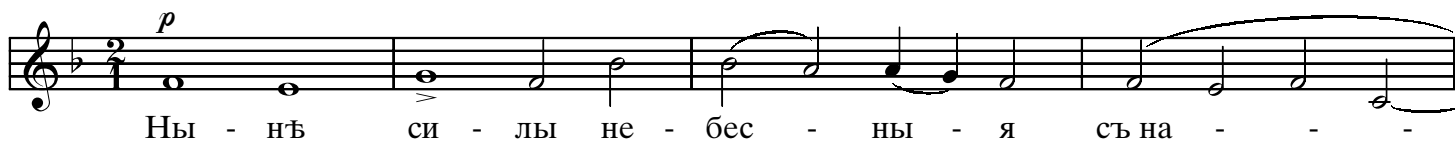
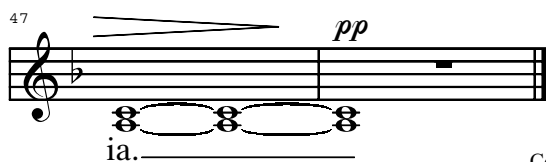
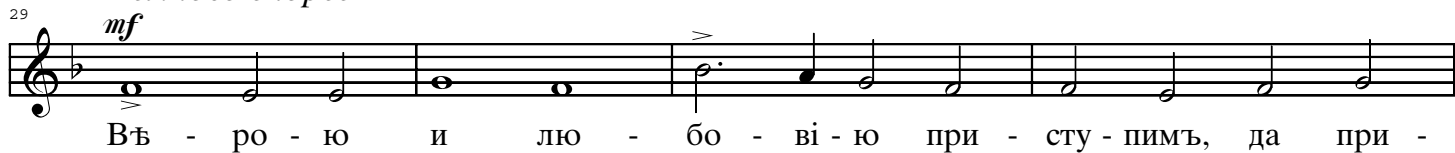
38  
лу - іа, ал - ли - лу - - - іа, ал - ли - лу -

43 *pp*  
- - - - - іа.

# Нынѣ силы небесныя

Сочиненіе № 10

Г. О. Львовскаго

*Медленно**Немного скорее*

Теноръ

# Нынѣ силы небесныя

Сочинение № 10

Г. Ө. Львовскаго

*Медленно*

8 *p*  
Ны - нѣ си - лы не - бес - ны - я съ на - ми не -

6 *mf*  
ви - - - ди - мо слу - - - жать: се бо вхо - дить

11 *f*  
Царь, \_\_\_\_\_ Царь \_\_\_\_\_ сла - - -

16 *pp* *pp*  
- вы, се \_\_\_\_\_ жерт - ва тай - - -

21 *pp*  
- на - я, со - вер - ше - на до - - - ри -

25 *p* *pp* *ppp*  
но - - - - сит - ся. \_\_\_\_\_

*Немного скорее*

29 *mf*  
Вѣ - ро - ю и лю - бо - ви - ю при - сту - пимъ, да при - част - ни - цы жиз -

34 *p*  
- ни вѣч - ны - я бу - - - демъ. Ал - ли - лу - іа,

39  
ал - ли - лу - - - іа, ал - ли - лу - - -

44 *pp*  
- - - - - іа. \_\_\_\_\_

Басъ

# Нынѣ силы небесныя

Сочиненіе № 10

Г. О. Львовскаго

*Медленно*

*p*  
Ны - нѣ си - лы не - бес - ны - я съ на - - - ми не -

6  
- ви - ди - мо слу - жать: се бо - вхо - дить

11  
Царь, Царь сла - - -

16  
вы, се жерт - ва тай - - -

21  
- на - я, со - вер - ше - на до - ри - но -

26  
сит - - - ся.

*Немного скорее*

29  
*mf*  
Вѣ - ро - ю и лю - бо - ви - ю при - сту - пимъ, да при -

34  
част - ни - цы жиз - ни вѣч - ны - я бу - демъ. Ал - ли - лу - іа,

39  
ал - ли - лу - іа, ал - ли - лу -

44  
іа.