

Се Нынѣ Благословіте Господа

Псаломъ 133

М. Ипполитова-Иванова

p

Сопрано

Альтъ

Теноръ

Басъ

Се ны-нѣ благословіте Гѳспода вси ра-бѣи Гос-пѳд-ни, сто-я-щѣ-и въ хра-мѣ

Се ны-нѣ благословіте Гѳспода вси ра-бѣи Гос-пѳд-ни, сто-я-щѣ-и въ хра-мѣ

2

mf *f*

Гос-пѳд - ни, во дво-рѣхъ дѳ-му Бѳ-га нѳ-ше-го, во дво-рѣхъ дѳ-му

Гос-пѳд - ни, во дво-рѣхъ дѳ-му Бѳ-га нѳ-ше-го, во дво-рѣхъ дѳ-му

Гос-пѳд - ни, во дво-рѣхъ дѳ-му Бѳ-га нѳ-ше-го, во дво-рѣхъ дѳ-му

Гос-пѳд - ни, во дво-рѣхъ дѳ-му Бѳ-га нѳ-ше-го, во дво-рѣхъ дѳ-му

3

p

Бѳ-га нѳ-ше-го. Въ нѳ-щехъ воз-дѣ-жѣ-те рѳ-ки вѳ-ша во свя-тѳ - я

Бѳ-га нѳ-ше-го. Въ нѳ-щехъ воз-дѣ-жѣ-те рѳ-ки вѳ-ша во свя-тѳ - я

Бѳ-га нѳ-ше-го. Въ нѳ-щехъ воз-дѣ-жѣ-те рѳ-ки вѳ-ша во свя-тѳ - я

Бѳ-га нѳ-ше-го. Въ нѳ-щехъ воз-дѣ-жѣ-те рѳ-ки вѳ-ша во свя-тѳ - я

4 *p* *f* *Сдерженно*

и бла-го-сло-ви-те Гос-по-да. Бла-го-сло-вить-ть тя Гос-подь

и бла-го-сло-ви-те Гос-по-да. Бла-го-сло-вить-ть тя Гос-подь

и бла-го-сло-ви-те Гос-по-да. Бла-го-сло-вить-ть тя Гос-подь

и бла-го-сло-ви-те Гос-по-да. Бла-го-сло-вить-ть тя Гос-подь

5 *f*

отъ Си-о-на, со-тво-ри-вый не-бо и зём-лю, со-тво-ри-вый

отъ Си-о-на, со-тво-ри-вый не-бо и зём-лю, со-тво-ри-вый

отъ Си-о-на, со-тво-ри-вый не-бо и зём-лю, со-тво-ри-вый

отъ Си-о-на, со-тво-ри-вый не-бо и зём-лю, со-тво-ри-вый

6 *ppp*

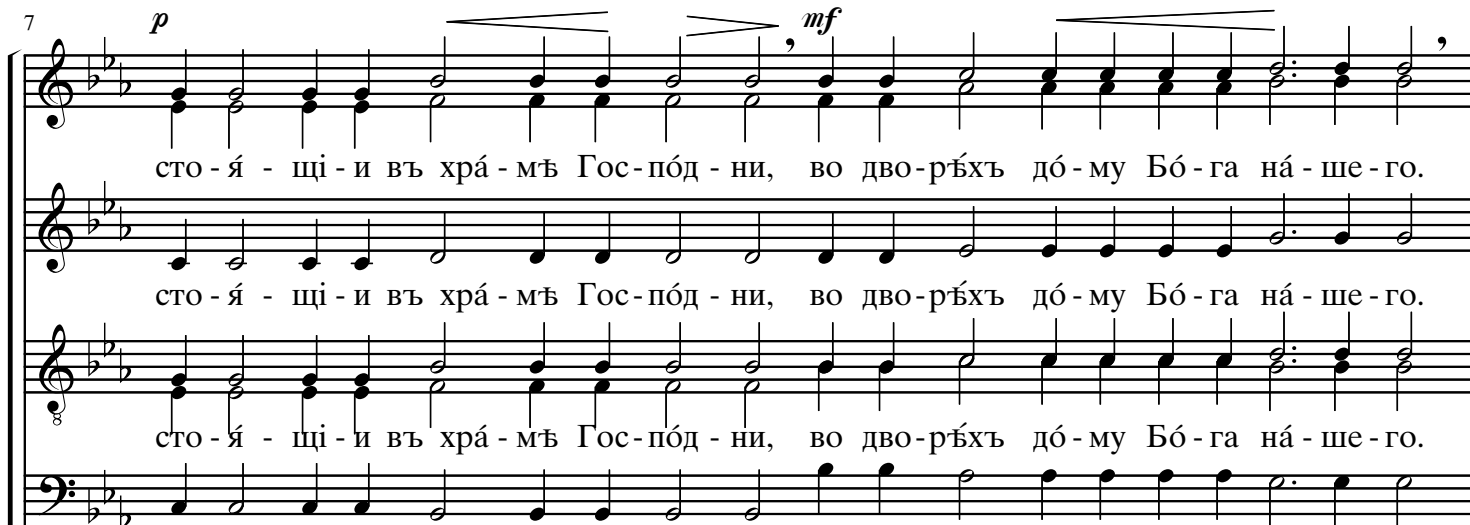
не-бо и зём-лю. Се ны-нѣ благословите Господа вси ра-бѣ Гос-под-ни,

не-бо и зём-лю. Се ны-нѣ благословите Господа вси ра-бѣ Гос-под-ни,

не-бо и зём-лю. Се ны-нѣ благословите Господа вси ра-бѣ Гос-под-ни,

не-бо и зём-лю. Се ны-нѣ благословите Господа вси ра-бѣ Гос-под-ни,

7 *p* *mf*



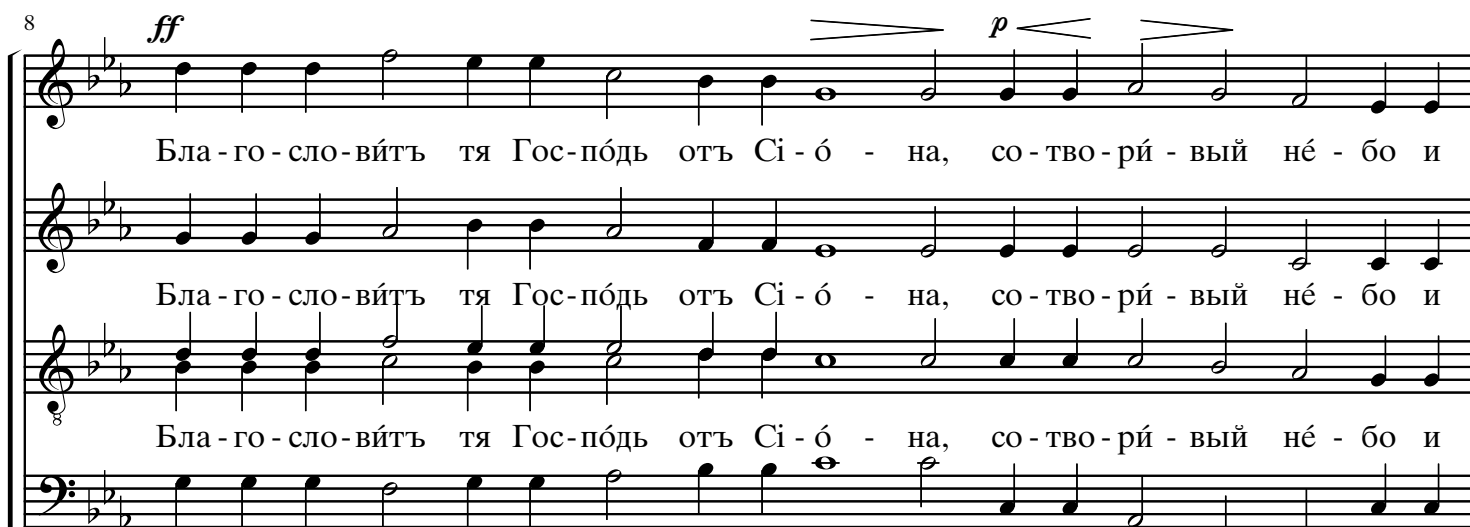
сто - я - щі - и въ хра - мѣ Гос - под - ни, во дво - рѣхъ дѣ - му Бѣ - га на - ше - го.

сто - я - щі - и въ хра - мѣ Гос - под - ни, во дво - рѣхъ дѣ - му Бѣ - га на - ше - го.

сто - я - щі - и въ хра - мѣ Гос - под - ни, во дво - рѣхъ дѣ - му Бѣ - га на - ше - го.

сто - я - щі - и въ хра - мѣ Гос - под - ни, во дво - рѣхъ дѣ - му Бѣ - га на - ше - го.

8 *ff* *p*



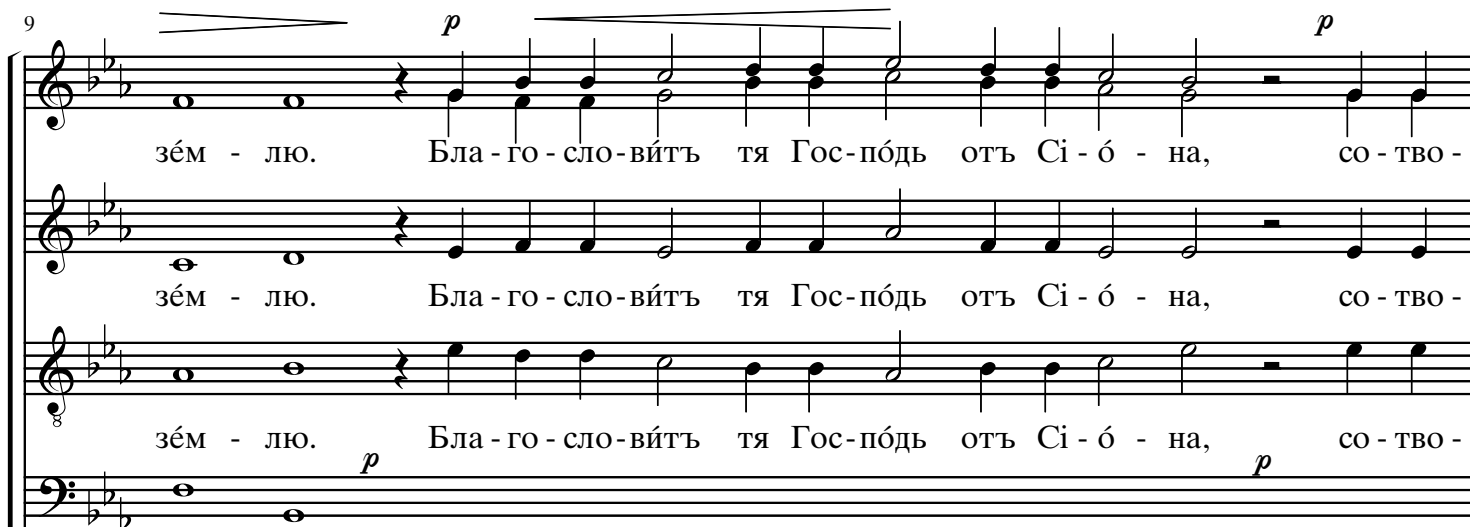
Бла - го - сло - вѣть тя Гос - подь отъ Сі - ѳ - на, со - тво - рѣ - вый не - бо и

Бла - го - сло - вѣть тя Гос - подь отъ Сі - ѳ - на, со - тво - рѣ - вый не - бо и

Бла - го - сло - вѣть тя Гос - подь отъ Сі - ѳ - на, со - тво - рѣ - вый не - бо и

Бла - го - сло - вѣть тя Гос - подь отъ Сі - ѳ - на, со - тво - рѣ - вый не - бо и

9 *p* *p*



зѣм - лю. Бла - го - сло - вѣть тя Гос - подь отъ Сі - ѳ - на, со - тво -

зѣм - лю. Бла - го - сло - вѣть тя Гос - подь отъ Сі - ѳ - на, со - тво -

зѣм - лю. Бла - го - сло - вѣть тя Гос - подь отъ Сі - ѳ - на, со - тво -

зѣм - лю. Бла - го - сло - вѣть - - - - - Гос -

10

рѣ - вый не - бо и зѣм - лю, со-тво-рѣ - вый не - бо и зѣм - лю,
 рѣ - вый не - бо и зѣм - лю, со-тво-рѣ - вый не - бо и зѣм - лю,
 рѣ - вый не - бо и зѣм - лю, со-тво-рѣ - вый не - бо и зѣм - лю,
 подѣ отъ Си - о - на, со-тво-рѣ - вый не - бо и зѣм - лю,

11

не - бо и зѣм - лю.
 не - бо и зѣм - лю.
 не - бо и зѣм - лю.
 не - бо и зѣм - лю.

Се Нынѣ Благословите Господа

Псаломъ 133

М. Ипполитова-Иванова

Сопрано



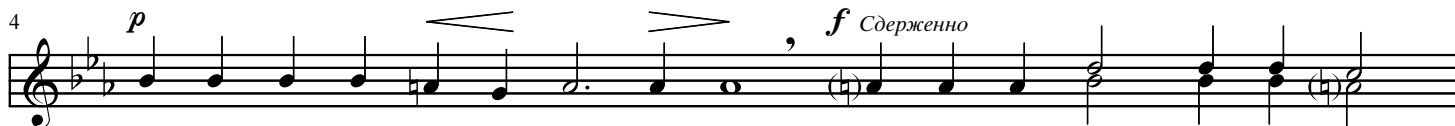
Се нынѣ благословите Господа вси раби Господни, стоящи в храме



Господни, во дворехъ дому Бога нашего, во дворехъ дому



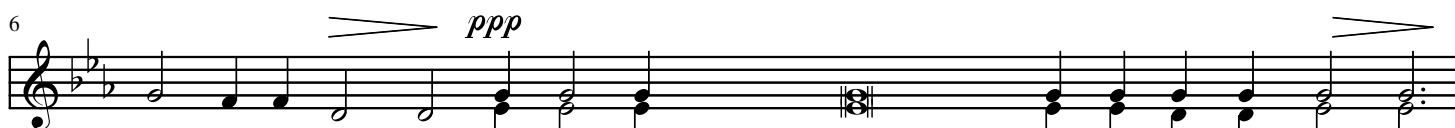
Бога нашего. В нощехъ воздѣжите руки ваша во святая



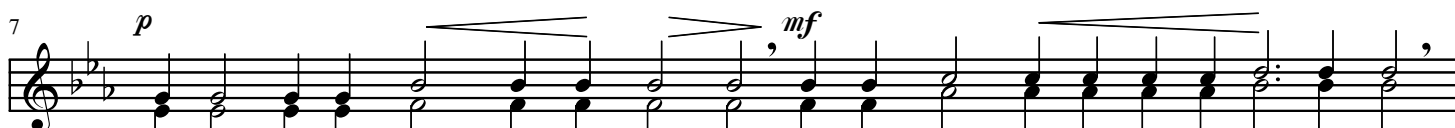
и благословите Господа. Благословитъ тя Господь



отъ Сиона, сотвори выи небо и землю, сотвори выи



небо и землю. Се нынѣ благословите Господа вси раби Господни,



стоящи в храме Господни, во дворехъ дому Бога нашего.




Благословитъ тя Господь отъ Сиона, сотвори выи небо и



землю. Благословитъ тя Господь отъ Сиона, со-тво-

10



ри - вый не - бо и зём - лю, со-тво-ри - вый не - бо и зём - лю,

Detailed description: This block contains the musical notation for measure 10. It is written on a single staff in a treble clef with a key signature of two flats (B-flat and E-flat). The melody consists of a series of quarter notes and half notes, with some notes beamed together. There are dynamic markings of *p* (piano) above the staff. The lyrics are written below the staff, with hyphens indicating syllables across notes.

11



не - бо и зём - лю.

Detailed description: This block contains the musical notation for measure 11. It is written on a single staff in a treble clef with a key signature of two flats. The melody consists of a few notes, including a half note and a quarter note, ending with a double bar line. There is a dynamic marking of *pp* (pianissimo) above the staff. The lyrics are written below the staff.

Се Нынѣ Благословите Господа

Псаломъ 133

М. Ипполитова-Иванова

Альтъ

p *p*

Се нынѣ-нѣ благословите Господа вси ра-бѣи Гос-под-ни, сто-я-щѣ-и въ хра-мѣ

2 *mf* *f*

Гос-под-ни, во дво-рѣхъ до-му Бо-га на-ше-го, во дво-рѣхъ до-му

3 *p*

Бо-га на-ше-го. Въ но-щехъ воз-дѣ-жи-те ру-ки ва-ша во свя-та-я

4 *p* *f* *Сдержанно*

и бла-го-сло-ви-те Гос-по-да. Бла-го-сло-вить-я Гос-подь

5 *f*

отъ Си-о-на, со-тво-ри-вый не-бо и зѣм-лю, со-тво-ри-вый

6 *ppp*

не-бо и зѣм-лю. Се нынѣ-нѣ благословите Господа вси ра-бѣи Гос-под-ни,

7 *p* *mf*

сто-я-щѣ-и въ хра-мѣ Гос-под-ни, во дво-рѣхъ до-му Бо-га на-ше-го.

8 *ff* *p*

Бла-го-сло-вить-я Гос-подь отъ Си-о-на, со-тво-ри-вый не-бо и

9 *p* *p*

зѣм-лю. Бла-го-сло-вить-я Гос-подь отъ Си-о-на, со-тво-

10 *p* , *p* ,

рѣ - вый нѣ - бо и зѣм - лю, со-тво-рѣ - вый нѣ - бо и зѣм - лю,

11 *pp* ,

нѣ - бо и зѣм - лю.

Се Нынѣ Благословите Господа

Псаломъ 133

М. Ипполитова-Иванова

Теноръ

1 *p*

Се ны́ - нѣ́ благослови́те Го́спода вси ра - бѣ́ Гос - по́д - ни, сто - я - щѣ - и въ хра́ - мѣ́

2 *mf* *f*

Гос - по́д - ни, во дво - рѣ́хъ до́ - му Бо́ - га на́ - ше - го, во дво - рѣ́хъ до́ - му

3 *p*

Бо́ - га на́ - ше - го. Въ но́ - щехъ воз - дѣ́ - жи - те ру́ - ки ва́ - ша во свя - та́ - я

4 *p* *f* *Сдерженно*

и бла - го - сло - ви́ - те Го́с - по - да. Бла - го - сло - ви́ть тя Гос - по́дъ

5 *f*

отъ Си - о́ - на, со - тво - ри́ - вы́й не́ - бо и зѣм - лю, со - тво - ри́ - вы́й

6 *ppp*

не́ - бо и зѣм - лю. Се ны́ - нѣ́ благослови́те Го́спода вси ра - бѣ́ Гос - по́д - ни,

7 *p* *mf*

сто - я - щѣ - и въ хра́ - мѣ́ Гос - по́д - ни, во дво - рѣ́хъ до́ - му Бо́ - га на́ - ше - го.

8 *ff* *p*

Бла - го - сло - ви́ть тя Гос - по́дъ отъ Си - о́ - на, со - тво - ри́ - вы́й не́ - бо и

9 *p* *p*

зѣм - лю. Бла - го - сло - ви́ть тя Гос - по́дъ отъ Си - о́ - на, со - тво -

10

рѣ - вый не - бо и зѣм - лю, со-тво-рѣ - вый не - бо и зѣм - лю,

11

не - бо и зѣм - лю.

10 *p* *p*

пóдь отъ Сі - ó - на, со-тво-рї - вый не - бо и зéм - лю,

11 *pp*

не - бо и зéм - лю.