

Взыде Богъ въ воскликновениі

С. А. Дегтярева

f

Сопрано

Альтъ

Теноръ

Басъ

Взы́ - де Богъ въ вос - кли - кно - ве - ні - и, взы́ - де

Взы́ - де Богъ въ вос - кли - кно - ве - ні - и, взы́ - де

Взы́ - де Богъ, взы́ - де

Взы́ - де Богъ, взы́ - де

6

Богъ

Богъ въ вос - кли - кно - ве - ні - и, Гос - по́дь во гла́ - сѣ тру́ - бнѣ, Гос -

Богъ въ вос - кли - кно - ве - ні - и, Гос - по́дь во гла́ - сѣ тру́ - бнѣ, Гос -

Богъ въ вос - кли - кно - ве - ні - и, Гос - по́дь во гла́ - сѣ тру́ - бнѣ, Гос -

Богъ Гос - по́дь во гла́ - сѣ тру́ - бнѣ, Гос -

11

по́дь во гла́ - сѣ тру́ - бнѣ, во гла́ - сѣ тру́ - бнѣ. Взы́ - де

по́дь во гла́ - сѣ тру́ - бнѣ, во гла́ - сѣ тру́ - бнѣ. Взы́ - де

по́дь во гла́ - сѣ тру́ - бнѣ, во гла́ - сѣ тру́ - бнѣ. Взы́ - де

по́дь во гла́ - сѣ тру́ - бнѣ, во гла́ - сѣ тру́ - бнѣ. Взы́ - де

16

Богъ въ вос - кли - кно - ве - ні - и, Гос - по́дь во гла́ - сѣ трѹ -

Богъ въ вос - кли - кно - ве - ні - и, Гос - по́дь во гла́ - сѣ трѹ -

Богъ въ вос - кли - кно - ве - ні - и, Гос - по́дь во гла́ - сѣ трѹ -

22 Богъ въ вос - кли - кно - ве - ні - и, Гос - по́дь во гла́ - сѣ трѹ -

бнѣ, Гос - по́дь во гла́ - сѣ трѹ - бнѣ. Ал - ли -

бнѣ, Гос - по́дь во гла́ - сѣ трѹ - бнѣ. Ал - ли -

бнѣ, Гос - по́дь во гла́ - сѣ трѹ - бнѣ.

27 бнѣ, Гос - по́дь во гла́ - сѣ трѹ - бнѣ.

лѹ - іа, ал - ли - лѹ - іа, ал - ли - лѹ - іа, ал - ли - лѹ - іа,

лѹ - іа, ал - ли - лѹ - іа, ал - ли - лѹ - іа, ал - ли - лѹ - іа,

Ал - ли - лѹ - іа, ал - ли - лѹ - іа, ал - ли - лѹ - іа, ал - ли -

Ал - ли - лѹ - іа,

32

ал - ли - лú - іа, ал - ли - лú - іа, ал - ли - лú - іа, ал - ли - лú - іа,
ал - ли - лú - іа, ал - ли - лú - іа, ал - ли - лú - іа, ал - ли - лú - іа,
лú - іа, ал - ли - лú - іа, ал - ли - лú -

37 ал - ли - лú - іа, ал - ли - лú - - - іа, ал - ли -

лú - іа, ал - ли - лú - іа, ал - ли - лú - іа, ал - ли - лú - іа,
лú - іа, ал - ли - лú - - - іа,
- іа, ал - ли - лú - іа, ал - ли - лú - іа, ал - ли - лú - іа,
лú - іа, ал - ли - лú - - - іа, ал - ли - лú - іа,

42 лú - іа, ал - ли - лú - - - іа, ал - ли - лú - іа,

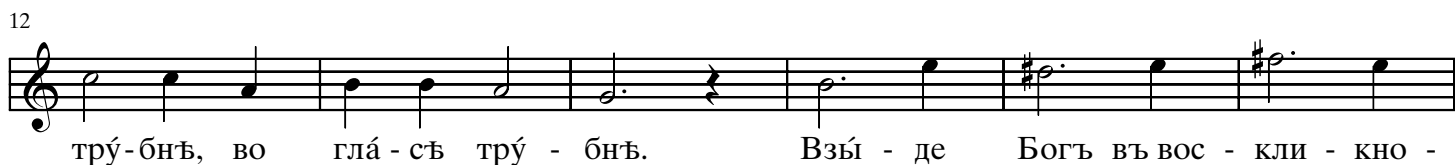
ал - ли - лú - іа, ал - ли - лú - - - іа.
ал - ли - лú - іа, ал - ли - лú - - - іа.
ал - ли - лú - іа, ал - ли - лú - - - іа.
ал - ли - лú - іа, ал - ли - лú - - - іа.

ал - ли - лú - іа, ал - ли - лú - - - іа.

Взыде Богъ въ воскликновениі

Сопрано

С. А. Дегтярева



Взыде Богъ въ воскликновениі

Альтъ

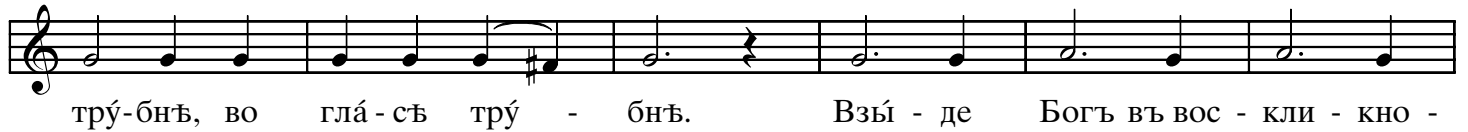
С. А. Дегтярева



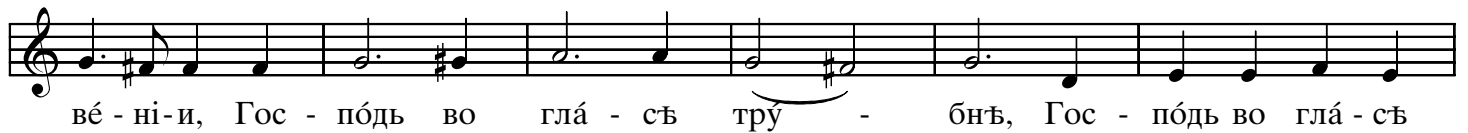
7



12



18



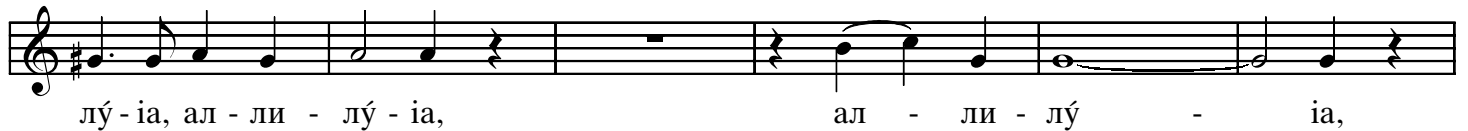
24



30



36



42



Взыде Богъ въ воскликновениі

Теноръ

С. А. Дегтярева

8 *f*

Взы - де Богъ, взы - де Богъ въ вос - кли - кно -

8

вэ - ні-и, Гос - пѡдь во гла - сѣ трѹ-бнѣ, Гос - пѡдь во гла - сѣ трѹ-бнѣ, во

13

гла - сѣ трѹ - бнѣ. Взы - де Богъ въ вос - кли - кно - вэ - ні-и, Гос -

19

пѡдь во гла - сѣ трѹ - бнѣ, Гос - пѡдь во гла - сѣ трѹ -

25

бнѣ. Ал - ли - лѹ - іа, ал - ли - лѹ - іа,

31

ал - ли - лѹ - іа, ал - ли - лѹ - іа, ал - ли - лѹ -

37

іа, ал - ли - лѹ - іа, ал - ли - лѹ - іа, ал - ли - лѹ - іа,

42

ал - ли - лѹ - іа, ал - ли - лѹ - - - - іа.

Взыде Богъ въ воскликновениі

Басъ

С. А. Дегтярева

8

Взы - де Богъ, взы - де Богъ

8

Гос - по́дь во гла́ - сѣ трѹ-бнѣ, Гос - по́дь во гла́ - сѣ трѹ-бнѣ, во

13

гла́ - сѣ трѹ - бнѣ. Взы - де Богъ въ вос - кли - кно - ве - ні - и, Гос -

19

по́дь во гла́ - сѣ трѹ - бнѣ, Гос-по́дь во гла́ - сѣ трѹ -

25

бнѣ. Ал - ли - лу́ - іа, ал - ли -

33

лу́ - іа, ал - ли - лу́ - іа, ал - ли - лу́ - іа, ал - ли -

39

лу́ - іа, ал - ли - лу́ - іа, ал - ли - лу́ - іа, ал - ли -

45

лу́ - - - - іа.